

Legende

- Gemeindegrenze
- ▨ Eingangsdaten (z.B. DGM) nicht aktuell
- Gebäude
- HWGK Gewässer
- AWGN Gewässer
- AWGN Gewässer (verdolt)
- Durchlässe (im Modell berücksichtigt)
- Max. Überflutungsausbreitung "extrem, verschlamm"

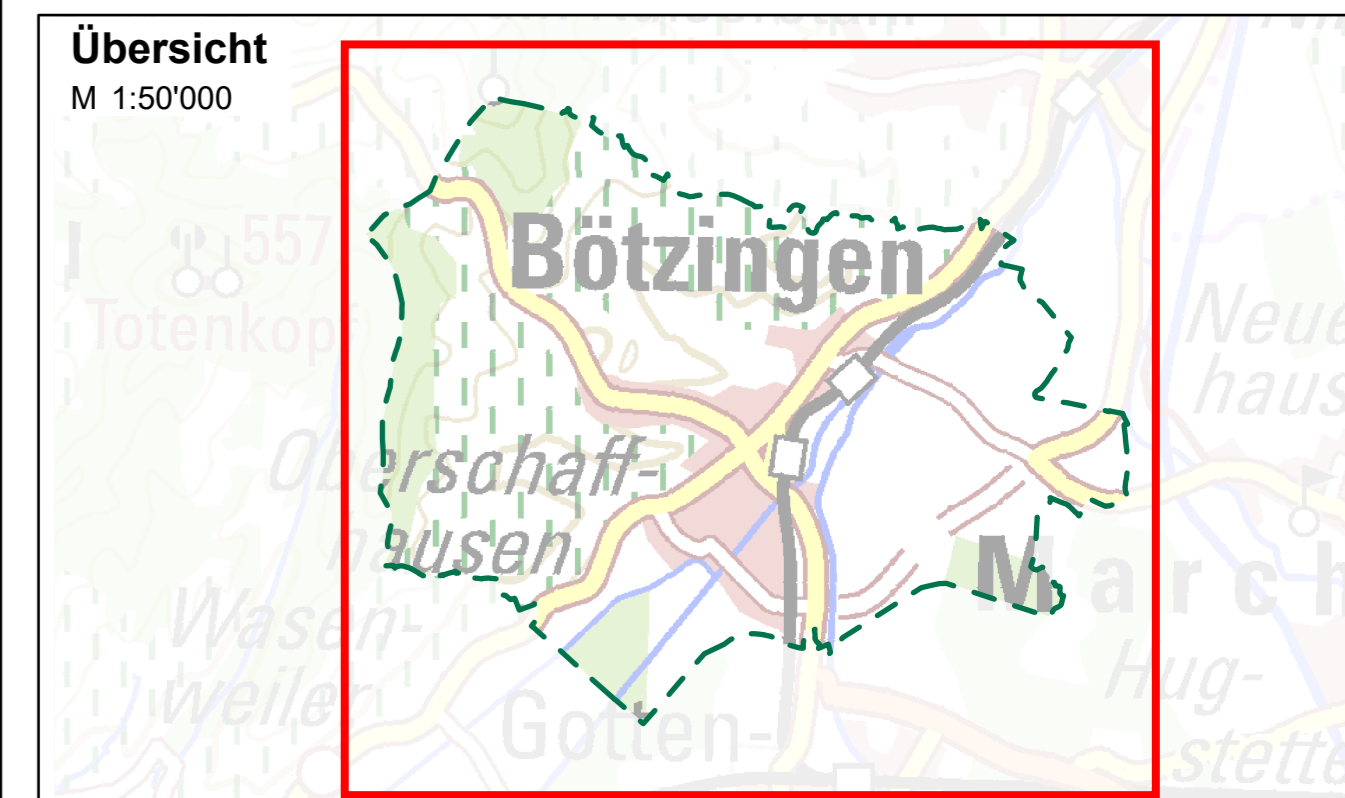
Maximale Überflutungstiefen "extrem, verschlamm"

- > 0.05 - 0.1 m
- > 0.1 - 0.5 m
- > 0.5 - 1.0 m
- > 1.0 m

Abbildung: UTM 32N
 Projektion: Transverse Mercator
 Datum: ETRS 89

Höhendaten basierend auf Befliegungen ab 2016

Geobasisdaten © Landesamt für Geoinformation und Landentwicklung Baden-Württemberg, www.lgl-bw.de, Az.: 2851.9-1/19



Gemeinde Bötzingen

Starkregenrisikomanagement
 Hydraulische Gefährdungsanalyse

Studie	Projekt 02BOE19018			
Maximale Überflutungstiefen "extrem, verschlamm"	bearbeitet	Jan. 2022	bhu	Anlage 4
	gezeichnet	Feb. 2022	bhu	Blatt 000
	geprüft	Feb. 2022	ksh	
Starkregengefahrenkarte	Maßstab	1:8'500		Plan-Nr. Uebersicht_UT_EXT_V
	EDV: BOE_SRGK_Hauptlauf.aprx			Blattgröße: 0.851 x 0.604 = 0.514 m²

Auftraggeber / Antragsteller:
 Gemeinde Bötzingen
 Hauptstraße 33
 79288 Bötzingen
 Tel.: +49 (0) 7663 9310-0
 Fax: +49 (0) 7663 9310-39
 gemeinde@boezingen.de

Planverfasser:
BIT INGENIEURE BIT Ingenieure AG
 Talstraße 1
 79102 Freiburg
 Tel: +49 761 29657-0
 Fax: +49 761 29657-11
 freiburg@bit-ingenieure.de
 www.bit-ingenieure.de

Stuttgart | Karlsruhe | Freiburg | Heilbronn | Vöhringen-Schwenningen | Donaueschingen | Öhringen

Bötzingen, _____ Freiburg, _____

